

**ІНФОРМАЦІЯ ПРО НЕОБХІДНІ ТЕХНІЧНІ, ЯКІСНІ ТА
КІЛЬКІСНІ ХАРАКТЕРИСТИКИ ПРЕДМЕТУ ЗАКУПІВЛІ**

Вимоги:

кітель та штани чоловічі -120 комплектів

кітель жіночий та спідниця – 34 комплекти

Строк поставки: до 20 днів з дня підписання договору.

(ДК 021:2015 18110000-3 Формений одяг)

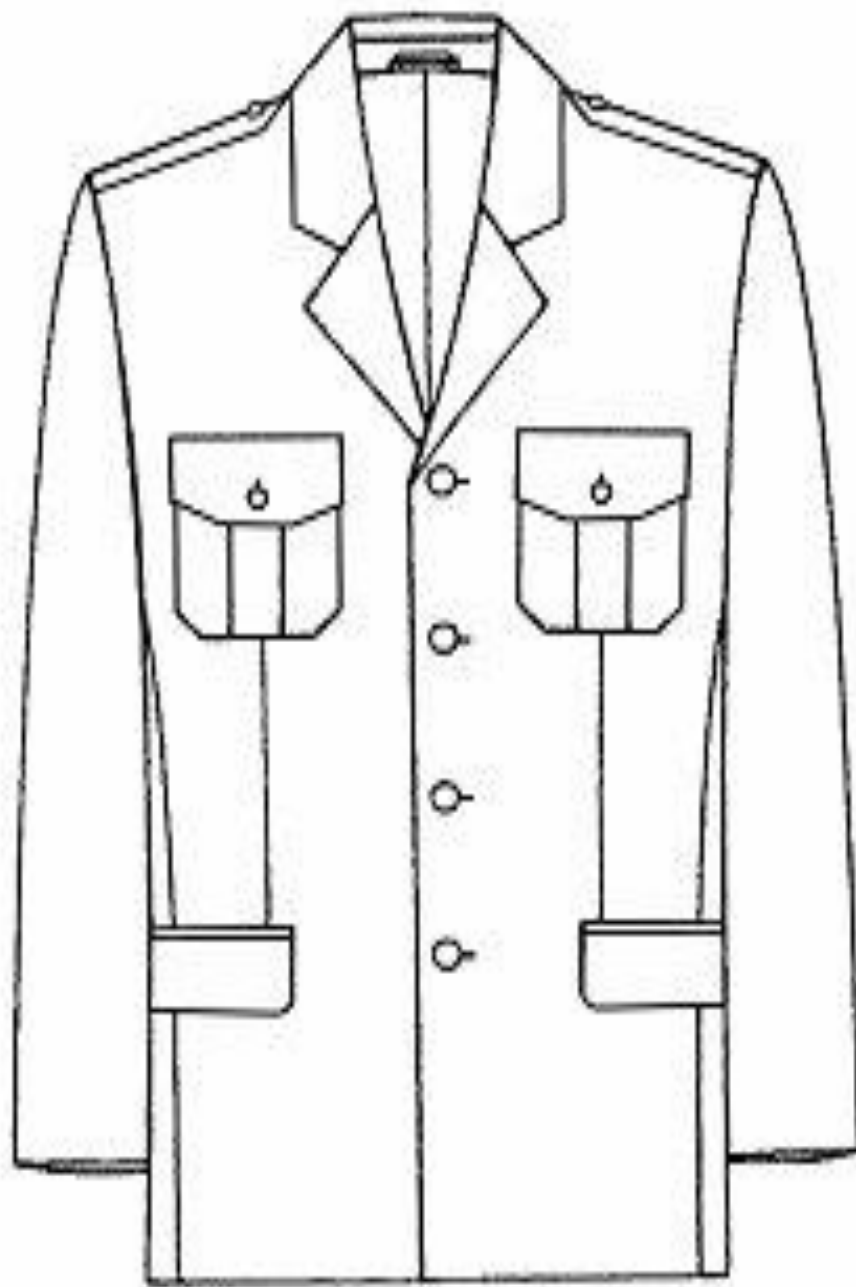
Кітель

Кітель виготовляють з напіввовняної тканини щільністю 300 г/м кв, склад 45 вовни і 55 лавсану темно-синього кольору на підкладці, з відкладним коміром та лацканами, з центральною бортовою застібкою на чотири петлі та гудзиками встановленого зразка.

Пілочки з відрізними бочками, виточками по лінії талії, двома нагрудними накладними кишенями з фігурними клапанами, які застібаються на петельки та гудзики встановленого зразка, і двома боковими прорізними кишенями з обшивками та клапанами. Нагрудні кишені з бантовими складками, на підкладці. Спинка із середнім швом та шліцом.

Рукави вшивні, двошовні. Комір із відрізною стійкою. На підкладці пілочок прорізні кишені з листочками, які застібаються на петельки та плоский гудзик. У шви вшивання рукавів ушито погони, які застібаються на петельки та гудзики встановленого зразка.

Комплектуючі елементи:, гудзики 22-14 міліметрів, нарукавна нашивка «Прапор України», нарукавний знак органів та підрозділів цивільного захисту.

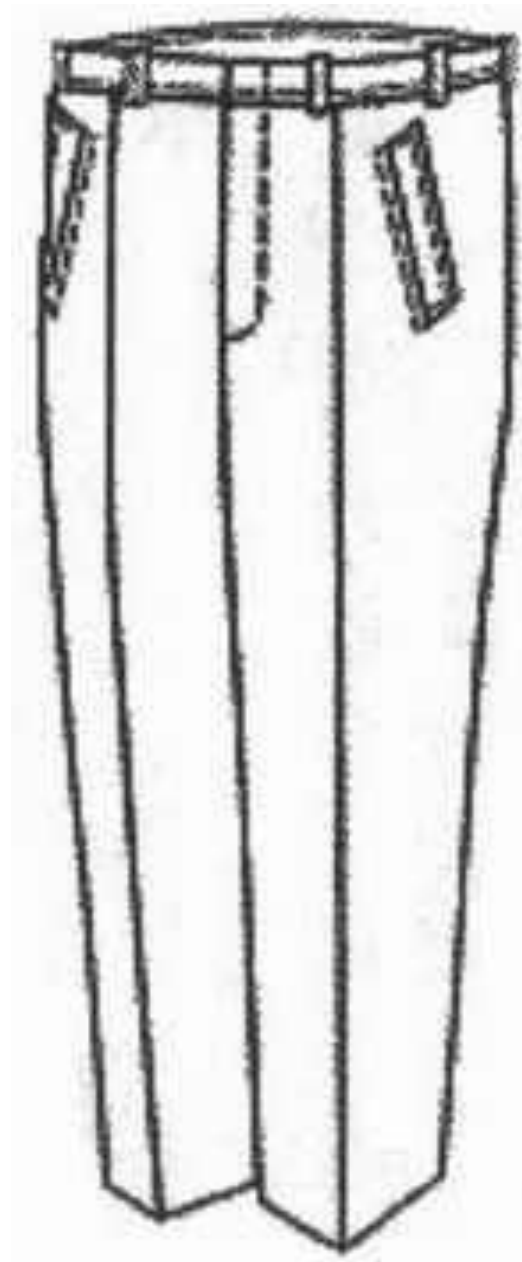


Штани чоловічі

Штани виготовляються з напіввовняної тканини щільністю 300 г/м кв, склад 45 вовни і 55 лавсану темно-синього кольору з пришивним поясом, кишенями у бокових швах, прорізними кишенями на задніх половинках, що застібаються на гудзики.

Застібаються на два гудзики на поясі (або на гачок та один гудзик) і три — чотири гудзики або на тасьму “блискавка” у середньому шві передніх половинок. На поясі пришито хомутики.

Передні половинки на підкладці, з м'якими складками, задні з двома виточками.

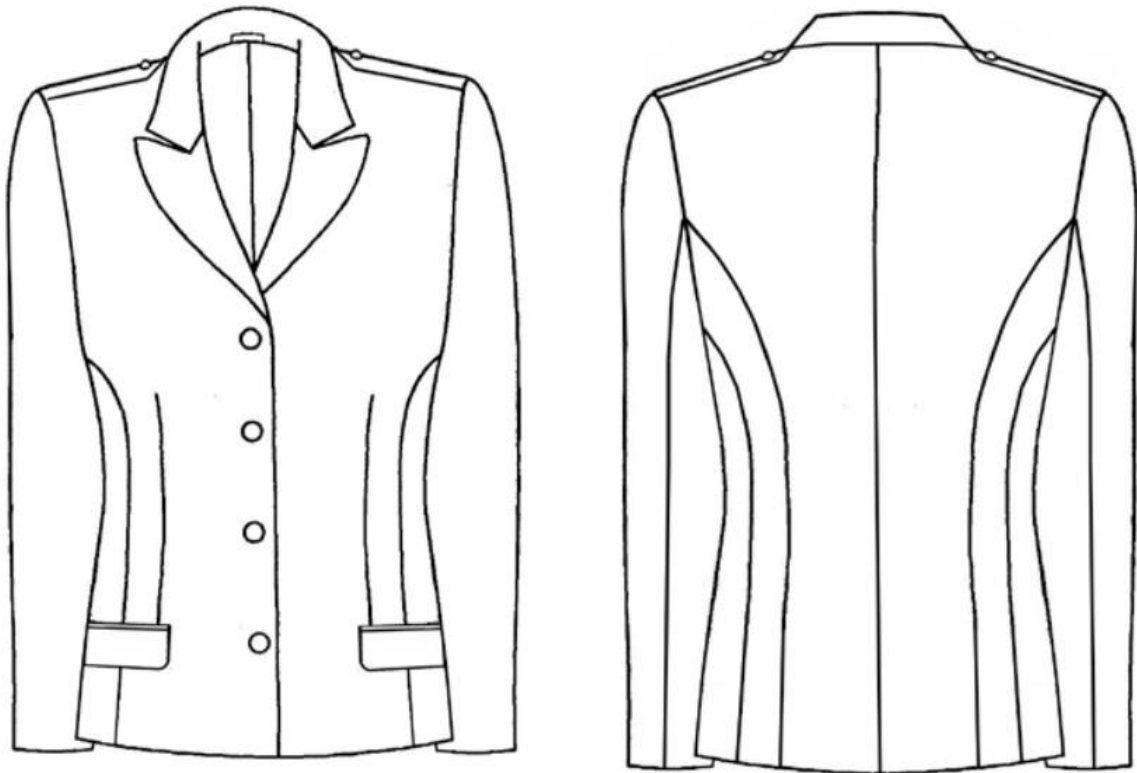


Кітель жіночий

Кітель виготовляють з напіввовняної тканини щільністю 300 г/м кв, склад 45 вовни і 55 лавсану темно-синього кольору на підкладці, з відкладним коміром та лацканами, з центральною бортовою застібною на чотири петлі та гудзики встановленого зразка.

Пілочки з відрізними бочками, виточками по лінії талії, двома боковими прорізними кишнями з обшивками та клапанами. Спинка із середнім швом та шліцом.

Рукава вшивні, двошовні. У шви вшивання рукавів ушито погони, які застібаються на петлі та гудзики встановленого зразка. На підкладці правої пілочки – внутрішня прорізна кишня з листочкою, яка застібається на петлю та гудзик.

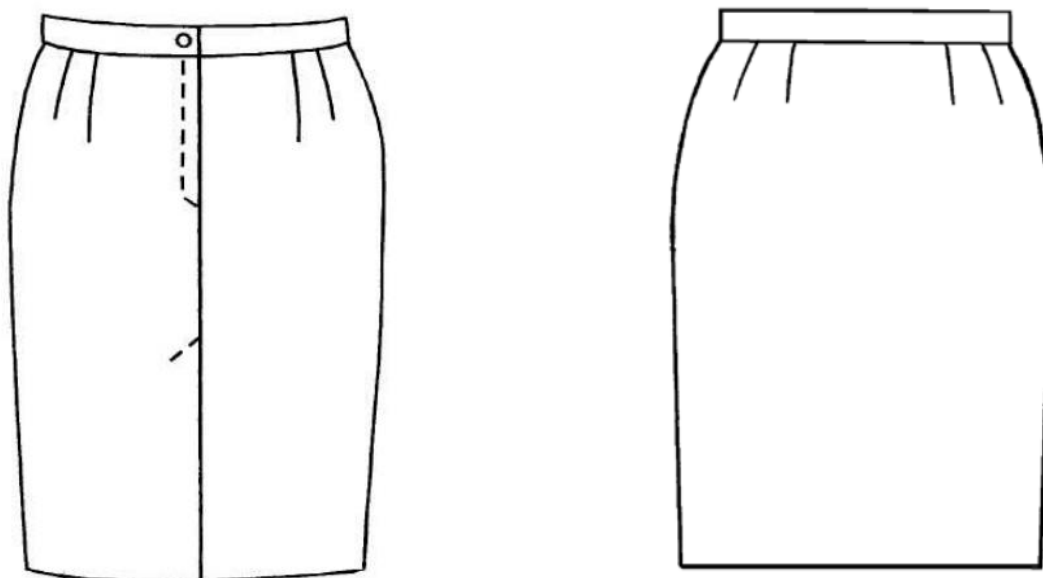


Спідниця

Спідниця виготовляють з напіввовняної тканини щільністю 300 г/м кв, склад 45 вовни і 55 лавсану темно-синього кольору на підкладці, пряма, тришовна, з пришивним поясом, який застібається на петлю та гудзик.

Переднє та заднє полотнища з виточками. Заднє полотнище із швом посередині, який закінчується шліцом. У шві заднього полотнища оброблено застібку на тасьму «блискавка».

У шві з'єднання пояса із спідницею в ділянці бокових швів ушито вішалки.



Комплекти (кітель та штани чоловічі та кітель жіночий та спідниця) повинні бути виготовлені за індивідуальними замірами, що здійснюються представниками Учасника. До кожної одиниці товару має бути прикріплений ярлик завірений печаткою виробника на якому вказано: постачальник, підприємство-виробник, повне найменування, розмір, щільність, ДСТУ 4291:2004 дата виготовлення.

Опис та зразки форменого одягу згідно Постанови КМУ № 81 від 14.02.2018 р. «Про затвердження опису та зразків форменого одягу і відповідних знаків розрізнення осіб рядового і начальницького складу служби цивільного захисту та норм забезпечення форменим одягом».

Гарантійні терміни, які зазначаються у договорі, повинні бути не менше, ніж передбачено ст. 269 Господарського кодексу України.

Нарукавна нашивка «Державний Прапор України»



Виготовляється у формі прямокутника розміром 60 x 40 міліметрів з обідком чорного кольору із зображенням Державного Прапора

України.Кріпиться на правому рукаві по ценнтру лінії плечового шва або на відстані 60 мм від верхнього краю нашивки до шва вшивання рукава.

Нарукавний знак органів і підрозділів цивільного захисту



Нарукавний знак вишитий, темно-синього кольору, заввишки 9,5 сантиметра. Має форму щита із зображенням емблеми ДСНС - рівносторонній розширений хрест жовтогарячого кольору, рівнобічні трикутники синього кольору, кожен з яких спрямований верхівкою до центру емблеми.

У верхній частині знака напис "Україна". Уздовж контура нарукавного знака обрамлення. Під емблемою ДСНС напис "ДСНС".

Обрамлення нарукавного знака, написи, облямівка сторін хреста, вінок та зображення Знака Княжої Держави Володимира Великого золотистого кольору. Рівнобічні трикутники синього кольору, кожен з яких спрямований верхівкою до центру емблеми.

Кріпиться (пришивається) на лівому рукаві по центру лінії плечового шва. Відстань від верхнього краю нарукавного знака до шва вшивання рукава- 60 мм.

Учасник, тендерна пропозиція якого оцінюється, протягом 3 календарних днів надає Замовнику один комплект виробу для перевірки його якості. В разі визнання учасника переможцем торгів, вказаний комплект буде використовуватись як Зразок-Еталон при поставці товару.