

**Обґрунтування  
ТЕХНІЧНИХ, ЯКІСНИХ ТА КІЛЬКІСНИХ ХАРАКТЕРИСТИКИ ПРЕДМЕТУ  
ЗАКУПІВЛІ**

**Вимоги:**

**кітель та штани чоловічі -135 комплект**

**кітель жіночий та спідниця – 30 комплектів**

***код ДК 021:2015 18110000-3 Формений одяг***

***на який учасник надає свою згоду:***

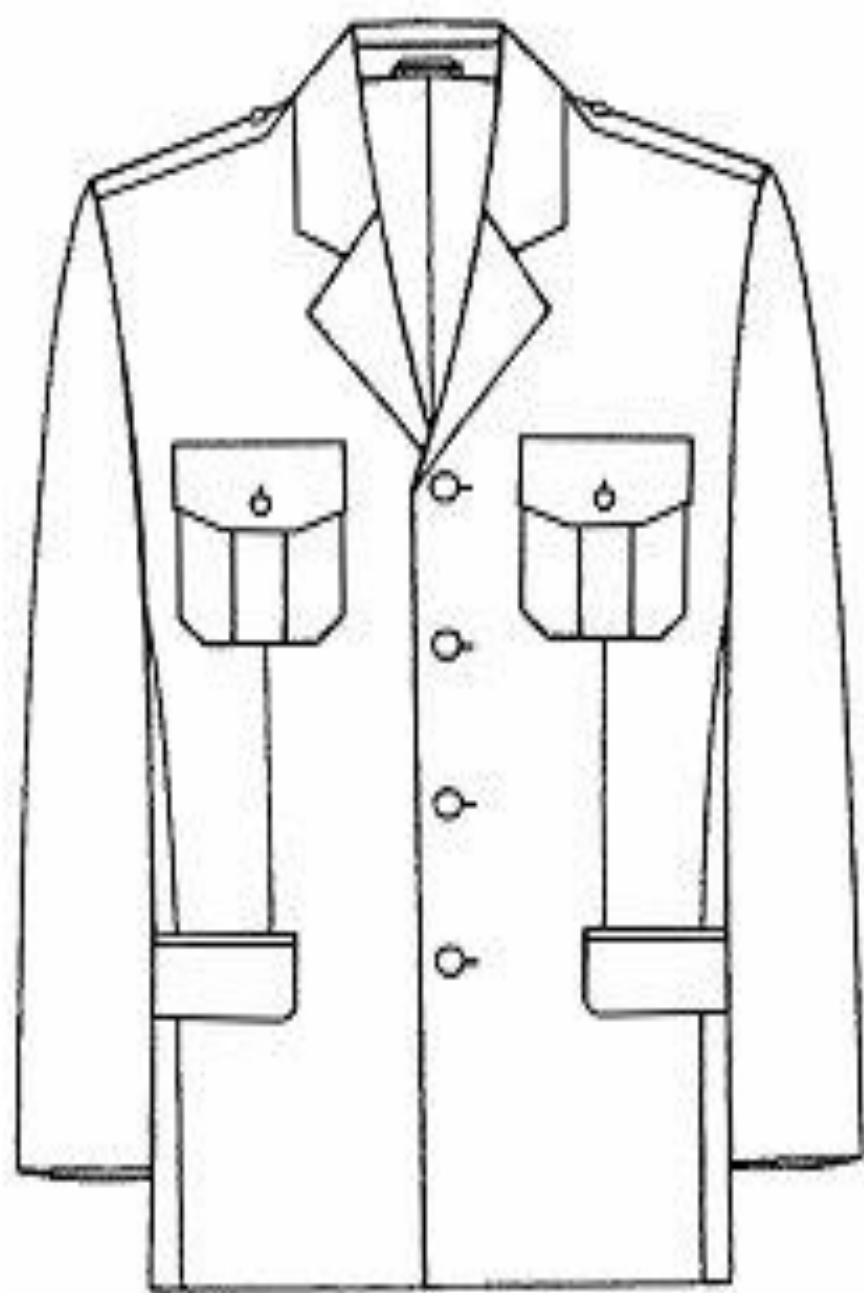
**Кітель чоловічий**

Кітель виготовляють з напіввовняної тканини за сировинним складом: вовни не менше – 45%, полієфіру не більше – 55%; з поверхневою щільністю –(245-260) г/м<sup>2</sup> темно-синього кольору на підкладці, з відкладним коміром та лацканами, з центральною бортовою застібкою на чотири петлі та гудзиками встановленого зразка.

Пілочки з відрізними бочками, виточками по лінії талії, двома нагрудними накладними кишенями з фігурними клапанами, які застібаються на петельки та гудзики встановленого зразка, і двома боковими прорізними кишенями з обшивками та клапанами. Нагрудні кишені з бантовими складками, на підкладці. Спинка із середнім швом та шліцом.

Рукави вшивні, двошовні. Комір із відрізною стійкою. На підкладці пілочок прорізні кишені з листочками, які застібаються на петельки та плоский гудзик. У шви вшивання рукавів ушито погони, які застібаються на петельки та гудзики встановленого зразка.

Комплектуючі елементи: гудзики 22 та 14 міліметрів, нарукавна нашивка «Прапор України», нарукавний знак органів та підрозділів цивільного захисту.

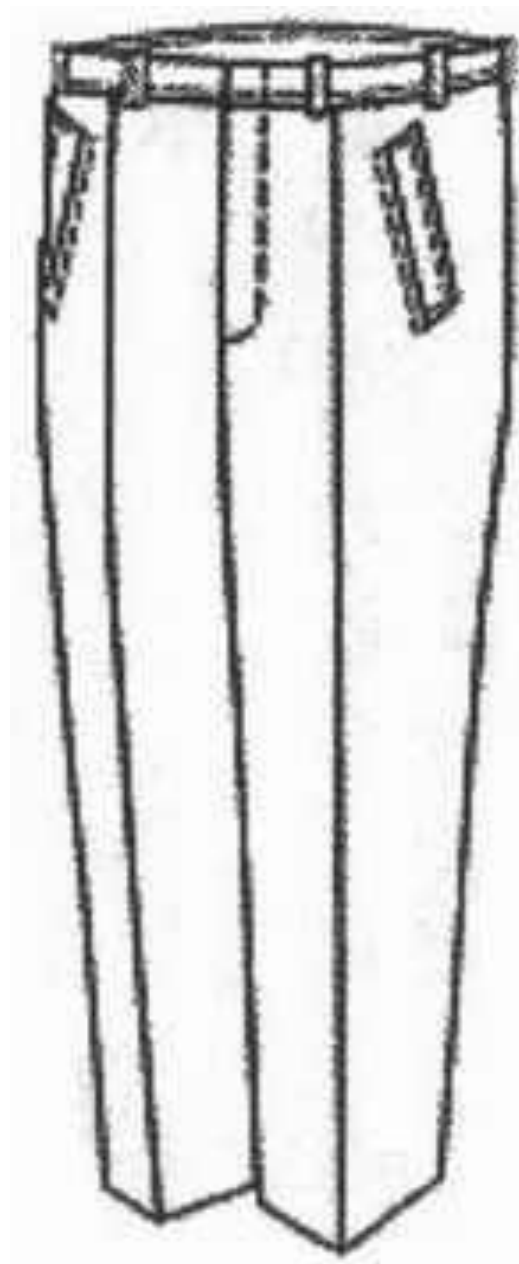


## Штани чоловічі

Штани виготовляють з напіввовняної тканини за сировинним складом: вовни не менше – 45%, полієфіру не більше – 55%; з поверхневою щільністю  $-(245-260)$  г/м<sup>2</sup> та темно-синього кольору з пришивним поясом, кишенями у бокових швах, прорізними кишенями на задніх половинках, що застібаються на гудзики.

Застібаються на два гудзики на поясі (або на гачок та один гудзик) і три — чотири гудзики або на тасьму “блискавка” у середньому шві передніх половинок. На поясі пришито хомутики.

Передні половинки на підкладці, з м'якими складками, задні з двома виточками.



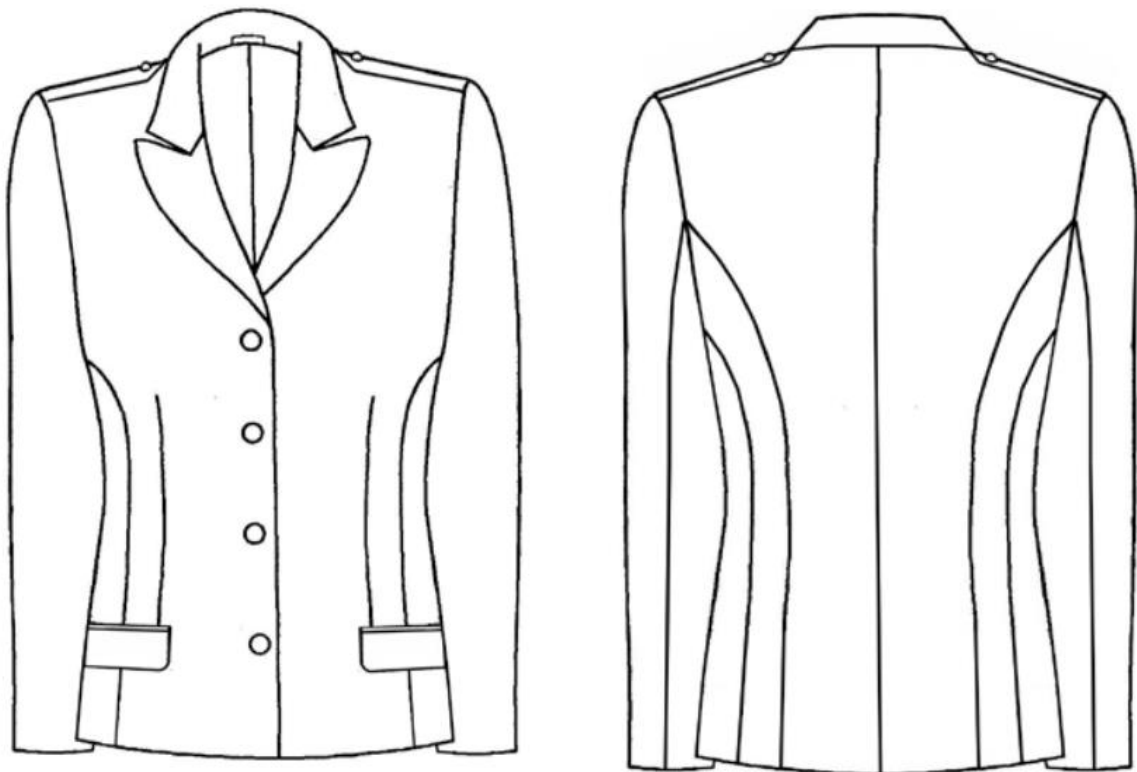
## Кітель жіночий

Кітель виготовляють з напіввовняної тканини за сировинним складом: вовни не менше – 45%, поліефіру не більше – 55%; з поверхневою щільністю -(245-260) г/м

темно-синього кольору на підкладці, з відкладним коміром та лацканами, з центральною бортовою застібкою на чотири петлі та ґудзики встановленого зразка.

Пілочки з відрізними бочками, виточками по лінії талії, двома боковими прорізними кишнями з обшивками та клапанами. Спинка із середнім швом та шліцом.

Рукава вшивні, двошовні. У шви вшивання рукавів ушито погони, які застібаються на петлі та ґудзики встановленого зразка. На підкладці правої пілочки – внутрішня прорізна кишеня з листочкою, яка застібається на петлю та ґудзик.

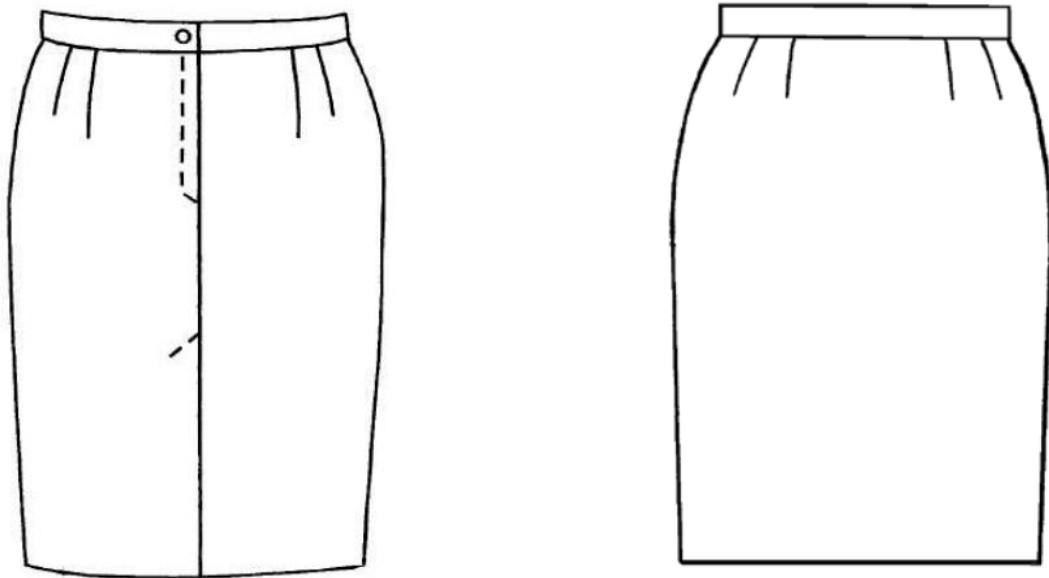


## Спідниця

Спідниця виготовляють з напіввовняної тканини за сировинним складом: вовни не менше – 45%, полієфіру не більше – 55%; з поверхневою щільністю -(245-260) г/м<sup>2</sup> темно-синього кольору на підкладці, пряма, тришовна, з пришивним поясом, який застібається на петлю та гудзик.

Переднє та заднє полотнища з виточками. Заднє полотнище із швом посередині, який закінчується шліцом. У шві заднього полотнища оброблено застібку на тасьму «блискавка».

У шві з'єднання пояса із спідницею в ділянці бокових швів ушито вішалки.



**Комплекти (кітель та штани чоловічі та кітель та спідниця жіночі) повинні бути виготовлені за індивідуальними замірами, що здійснюються представниками Учасника. До кожної одиниці товару має бути прикріплений ярлик завірений печаткою виробника на якому вказано: постачальник, підприємство-виробник, повне найменування, розмір, щільність, ДСТУ 4291:2004 дата виготовлення.**

**Опис та зразки форменого одягу згідно Постанови КМУ № 81 від 14.02.2018 р. «Про затвердження опису та зразків форменого одягу і відповідних знаків розрізнення осіб рядового і начальницького складу служби цивільного захисту та норм забезпечення форменим одягом».**

Гарантійні терміни, які зазначаються у договорі, повинні бути не менше, ніж передбачено ст. 269 Господарського кодексу України).

**Нарукавна нашивка «Державний Прапор України»**



Виготовляється у формі прямокутника розміром 60 х 40 міліметрів з обідком чорного кольору із зображенням Державного Прапора України. Кріпиться на правому рукаві по центру лінії плечового шва або на відстані 60 мм від верхнього краю нашивки до шва вшивання рукава.

**Нарукавний знак органів і підрозділів цивільного захисту**



*Нарукавний знак вишитий, темно-синього кольору, заввишки 9,5 сантиметра. Має форму щита із зображенням емблеми ДСНС - рівносторонній розширений хрест жовтогарячого кольору, рівнобічні трикутники синього кольору, кожен з яких спрямований верхівкою до центру емблеми.*

*У верхній частині знака напис "Україна". Уздовж контура нарукавного знака обрамлення. Під емблемою ДСНС напис "ДСНС".*

*Обрамлення нарукавного знака, написи, облямівка сторін хреста, вінок та зображення Знака Княжого Держави Володимира Великого золотистого кольору. Рівнобічні трикутники синього кольору, кожен з яких спрямований верхівкою до центру емблеми.*

*Кріпиться (пришивається) на лівому рукаві по центру лінії плечового шва. Відстань від верхнього краю нарукавного знака до шва вшивання рукава - 60 мм.*

**Примітка:**

1. Учасники повинні дотримуватись встановленої форми.
2. Внесення в форму «Тендерна пропозиція» будь-яких змін неприпустимо.

\* Тендерна пропозиція подається у сканованому вигляді за підписом уповноваженої посадової особи Учасника, пронумерована та скріплена печаткою. Ця вимога не стосується учасників, які здійснюють діяльність без печатки згідно з чинним законодавством, за винятком оригіналів чи нотаріально завірених документів, виданих учаснику іншими організаціями (підприємствами, установами).

Відповідальність за помилки друку у документах, наданих Замовнику через електронну систему закупівель та підписаних відповідним чином, несе Учасник.

**Учасник, тендерна пропозиція якого оцінюється, протягом 3 календарних днів надає Замовнику по одному комплекту виробу для перевірки його якості. В разі визнання учасника переможцем торгів, вказаний комплект буде використовуватись як Зразок-Еталон при поставці товару, а у разі відхилення пропозиції Учасника – буде повернено за вказаною адресою за рахунок Учасника. У разі ненадання учасником такого виробу замовник має право відхилити пропозицію Учасника.**